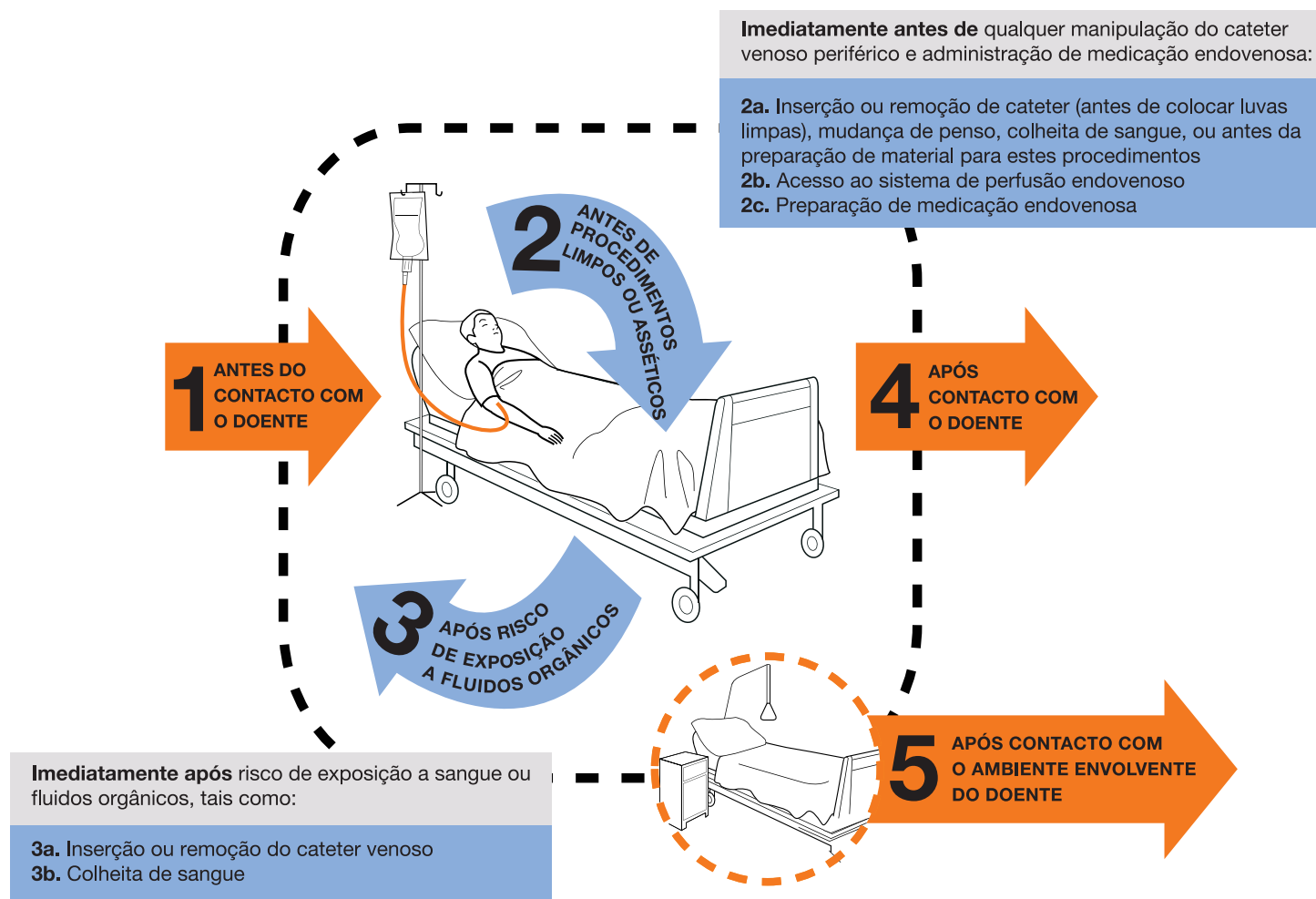


Os meus 5 momentos para a higiene das mãos

Foco nos Cuidados ao doente com Cateter Venoso Periférico



Outras considerações adicionais nos cuidados ao doente com cateter venoso periférico

- 1. Indicação:** Certifique-se de que o cateter venoso periférico é indicado. Remova o cateter quando não for necessário/clinicamente indicado.
- 2. Inserção/Manutenção/Remoção**
 - 2.1 Faça a desinfeção da pele com um antisséptico de base alcoólica antes da inserção do cateter.
 - 2.2 Use luvas limpas e utilize técnica asséptica (non-touch) na colocação, remoção do cateter e colheita de sangue.
 - 2.3 Substitua o penso opaco a cada 2 dias.
 - 2.4 Programe a substituição do cateter a cada 96 horas.
- 3. Monitorização:** Registe a hora e data de colocação e remoção do cateter, troca de penso; registo diário da aparência visual do local de inserção do cateter.
- 2.5** Troque os sistemas utilizados na administração de sangue e hemoderivados, quimioterapia e emulsões lipídicas em períodos inferiores a 24 horas, desde o início da perfusão. Considere a troca dos restantes a cada 96 horas.

Traduzido e Adaptado da OMS, pela DGS, com a colaboração do GCR da ARS Algarve e Membros dos GCL do PPCIRA. Maio 2016.



World Health
Organization

SALVE VIDAS
HIGIENIZE AS SUAS MÃOS

**Cuidados Limpos
são Cuidados Seguros**



SNS
SERVIÇO NACIONAL
DE SAÚDE



DGS
desde
1899
Direção-Geral da Saúde



Programa de Prevenção
e Controlo de Infecções
e de Resistência aos Antimicrobianos